

GEZ

KARTA ADRESOWA ZABYTKU NIERUCHOMEGO

3. Miejscowość

K O Ł O B R Z E G

1. Nazwa

KAMIENICA, OB. BUDYNEK MIESZKALNY

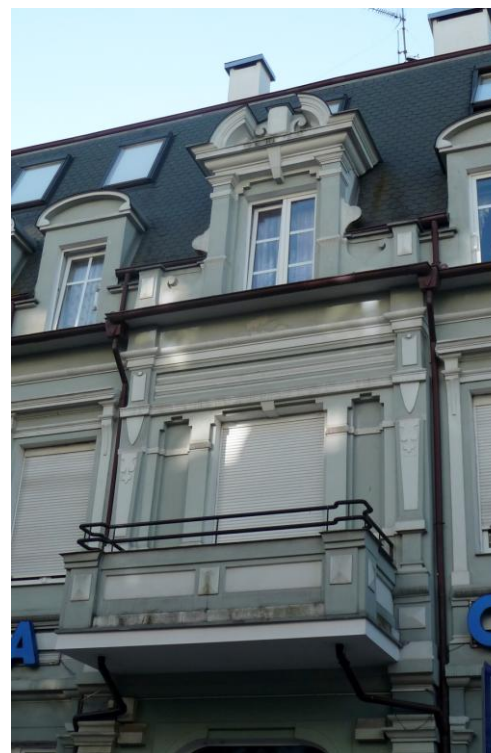
2. Czas powstania

4 ćw. XIX w.

8. Fotografia z opisem wskazującym orientację albo mapa z zaznaczonym stanowiskiem archeologicznym



Widok budynku od wschodu



Balkon w elewacji frontowej

4. Adres

ul. Pomorska 7
78-100 Kołobrzeg
dz. nr 110/2 obr. 12

5. Przynależność administracyjna

województwo zachodniopomorskie

powiat kołobrzeski

gmina Miasto Kołobrzeg

6. Formy ochrony

7. Opracowanie karty (autor, data i podpis)

Jakub Danielski, 04.08.2015 r.

Danielski

9. Opis

Budynek wolnostojący w ciągu zabudowy ulicznej pierzei, w układzie kalenicowym. Na rzucie prostokąta, podpiwniczony, dwukondygnacyjny, z dwiema kondygnacjami użytkowego poddasza w obrębie wysokiej dolnej kondygnacji mansardowego dachu. Ściany murowane, tynkowane, detal wypracowany w tynku, frontowa połać dachu kryta dachówką bitumiczną.

Na osi siedmioosiowej fasady - płytki pozorny ryzalit z balkonem na 1 piętrze i prostokątną facjatką zwieńczoną segmentowym szczytem - w zwieńczeniu. Parter dzielony boniowanymi pilastrami, prostokątne okna poprzedzone płycinami, w zwieńczeniu parteru - fryz i gzyms. Okna piętra ujęte parami wąskich pilastrów dźwigających gzyms wspólny dla trzech osi okiennych. Wyładowany gzyms koronujący poprzedzony pasem gładkiego fryzu. W przyziemiu ryzalitu obszerne, prostokątne drzwi z wysokim nadświetlem zamkniętym spłaszczonym łukiem koszowy; pełna balustrada balkonu z dekoracją płycinową; nad oknami szerokie nadproże; okno facjatki ujęte filarkami, w zwieńczeniu mocno wyładowany, wielokrotnie profilowany gzyms. Po bokach - po trzy prostokątne lukarny zwieńczone półwałnymi naczółkami. W drugiej kondygnacji strychu okna połaciowe.

10. Wnioski konserwatorskie

Budynek w bardzo dobrym technicznym i estetycznym, termomodernizacja, wymiana tynków, zmiana kolorystyki, stolarka okien wymieniona na PCV. Do zachowania: bryła budynku, kompozycja, podziały i dekoracje elewacji, kształt i układ otworów okiennych. Remonty pod nadzorem konserwatorskim.

10. Lokalizacja

